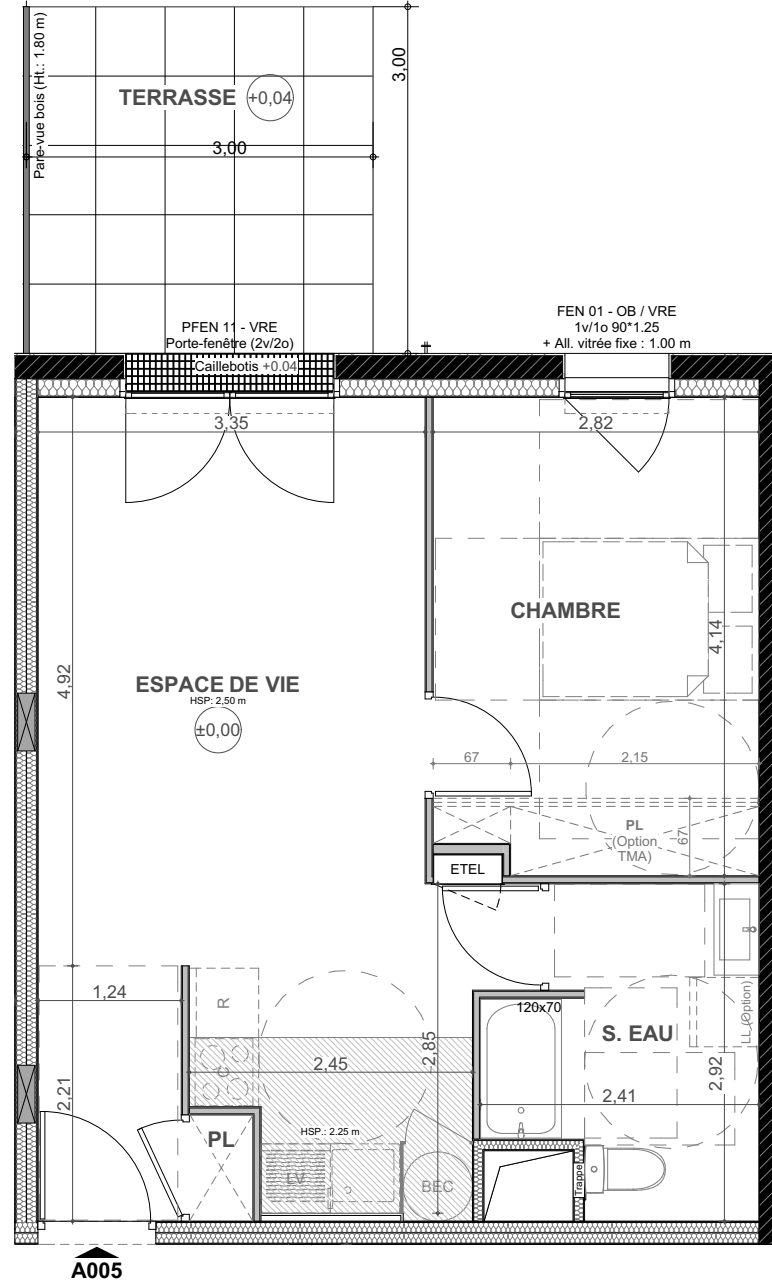
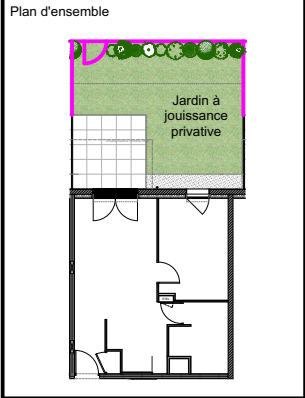


| | |
|------|---|
| All. | Hauteur d'allège |
| VRE | Volet roulant électrique |
| OB | Oscillo battant |
| OF | Ouvrant à la française |
| PL | Placard |
| HSP | Hauteur sous plafond |
| SS | Sèche-serviettes |
| | Tableau électrique |
| | Soffite ou faux-plafond |
| | Cloison SAD |
| | Doublage |
| | Cloisons de distribution |
| | Ballon eau chaude |
| | Emplacement évier |
| | WC |
| | Emplacement réfrigérateur (R), lave-vaisselle (LV), lave-linge (LL) et cuisinière (C) |
| | Grille caillebotis |
| | Gaine technique |
| | Maçonnerie |
| | Poteaux bois |

Tableau de surfaces

| DESIGNATION | S. hab. |
|---------------------------------|----------------------------|
| Espace de vie | 25,35 m ² |
| Chambre | 11,50 m ² |
| Salle d'eau | 5,80 m ² |
| Terrasse | 9,00 m ² |
| Jardin | 32,75 m ² |
| SURFACE HABITABLE TOTALE | 42,65 m² |

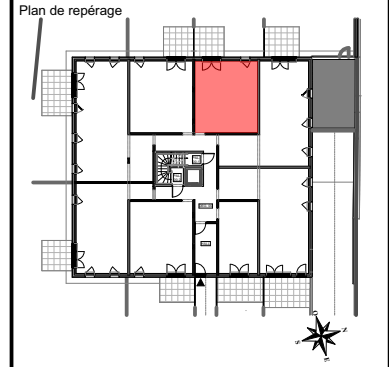


" ORGANZA "

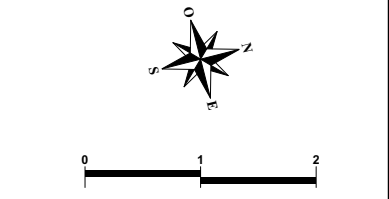
36 rue Barjot - 49300 CHOLET
Construction d'un ensemble immobilier
de 31 logements

| | |
|---|--------------------------------------|
| Maître d'ouvrage : SCCV DU CEDRE CHOLET | Maître d'oeuvre : ARCHIDEA |
|---|--------------------------------------|

| | |
|--|---|
| 32 Rue La Noue Bras de Fer 44200 NANTES | 3 Place Michel Ange 49300 CHOLET |
|--|---|



| Bâtiment | Logement | Niveau | Type |
|----------|----------|--------|------|
| A | A005 | RDC | T2 |



Nota: La surface de placard est incluse dans celle des pièces attenantes

Plan de réservation

| | |
|--------------|--------------|
| Version n°00 | Février 2024 |
|--------------|--------------|

Signature(s) :

PLANS NON CONTRACTUELS

Nota : En fonction des nécessités techniques de la réalisation, des modifications sont susceptibles d'être apportées à ce plan qui ne revêt, avant d'être annexé à l'acte authentique de vente, qu'un caractère informatif. Les surfaces indiquées sont approximatives, les soffites, faux plafonds, retombées, gaines, sont susceptibles d'évoluer en situation, en nombre et en dimension. La végétalisation n'est pas contractuelle. Les éléments de mobilier (meubles, plans de travail) ne sont pas fournis et ne sont placés qu'à titre indicatif. Les accès aux terrasses et prolongements extérieurs peuvent comporter un surbot ou hauteur de marche à franchir.