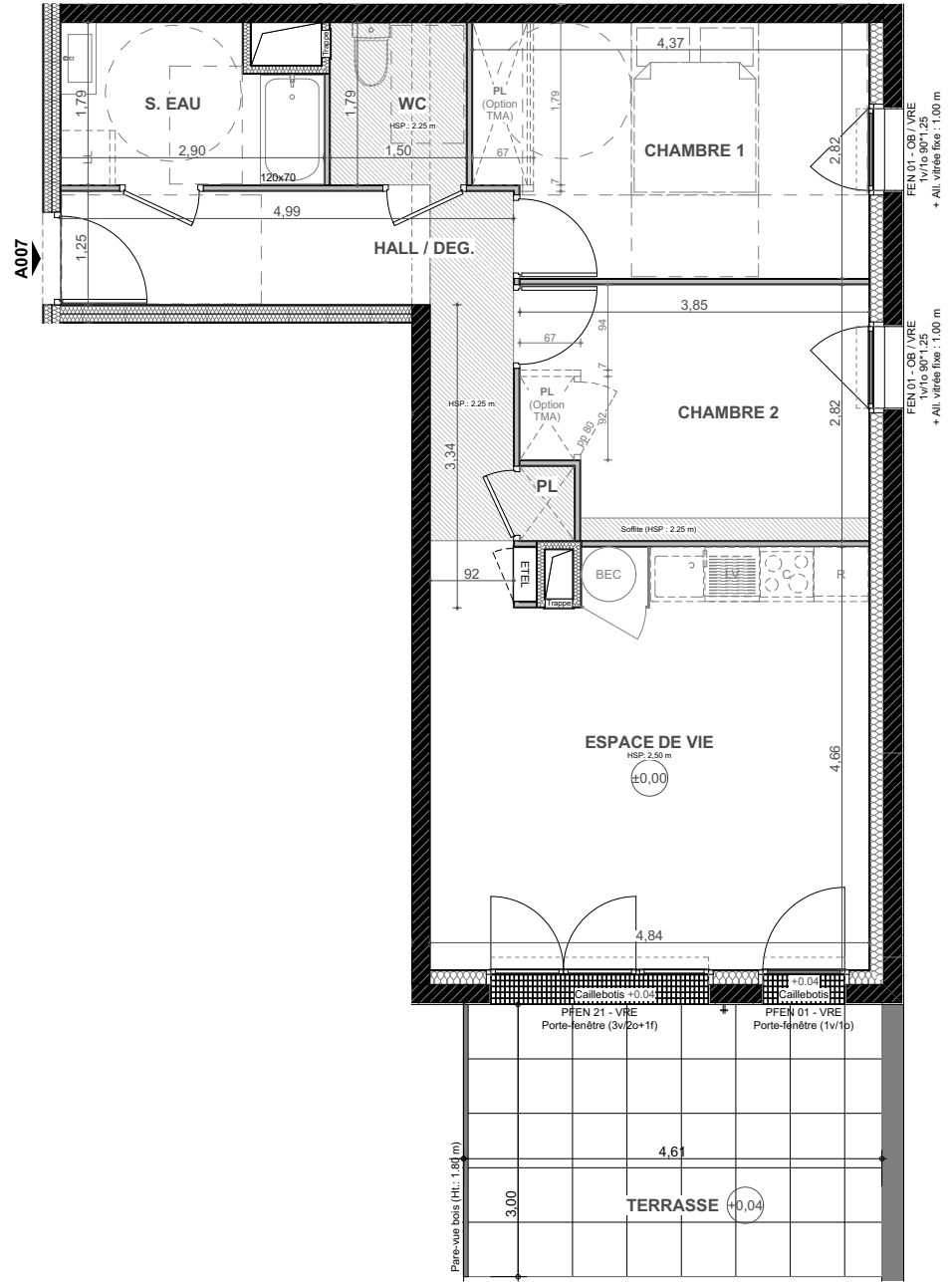
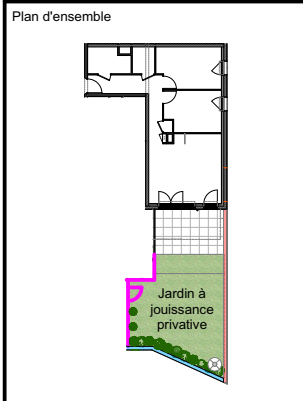


All.	Hauteur d'allège
VRE	Volet roulant électrique
OB	Oscillo battant
OF	Ouvrant à la française
PL	Placard
HSP	Hauteur sous plafond
SS	Sèche-serviettes
	Tableau électrique
	Soffite ou faux-plafond
	Cloison SAD
	Doublage
	Cloisons de distribution
	Ballon eau chaude
	Emplacement évier
	WC
	Emplacement réfrigérateur (R), lave-vaisselle (LV), lave-linge (LL) et cuisinière (C)
	Grille caillebotis
	Gaine technique
	Maçonnerie
	Poteaux bois

Tableau de surfaces

DESIGNATION	S. hab.
Hall / Dégagement	9,25 m ²
Salle d'eau	4,70 m ²
WC	2,70 m ²
Chambre 1	11,80 m ²
Chambre 2	10,25 m ²
Espace de vie	22,05 m ²
SURFACE HABITABLE TOTALE	60,75 m²
Terrasse	13,85 m ²
Jardin	41,00 m ²



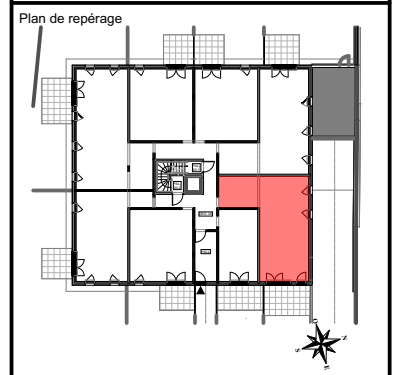
" ORGANZA "
 36 rue Barjot - 49300 CHOLET
 Construction d'un ensemble immobilier
 de 31 logements

Maitre d'ouvrage :
SCCV DU CEDRE CHOLET

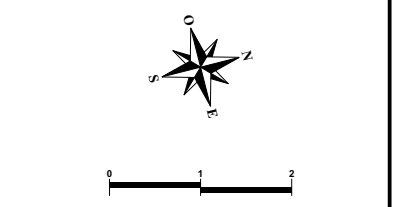
Maitre d'œuvre :
ARCHIDEA

32 Rue La Noue Bras de Fer
 44200 NANTES

3 Place Michel Ange
 49300 CHOLET



Bâtiment	Logement	Niveau	Type
A	A007	RDC	T3



Nota: La surface de placard est incluse dans celle des pièces attenantes

Plan de réservation

Version n°00 Février 2024

Signature(s) :

PLANS NON CONTRACTUELS

Nota : En fonction des nécessités techniques de la réalisation, des modifications sont susceptibles d'être apportées à ce plan qui ne revêt, avant d'être annexé à l'acte authentique de vente, qu'un caractère informatif. Les surfaces indiquées sont approximatives, les soffites, faux plafonds, retombées, gaines, sont susceptibles d'évoluer en situation, en nombre et en dimension. La végétalisation n'est pas contractuelle. Les éléments de mobilier (meubles, plans de travail) ne sont pas fournis et ne sont placés qu'à titre indicatif. Les accès aux terrasses et prolongements extérieurs peuvent comporter un surbot ou hauteur de marche à franchir.