

# " ORGANZA "

36 rue Barjot - 49300 CHOLET  
 Construction d'un ensemble immobilier  
 de 31 logements

Maitre d'ouvrage :  
 SCCV DU CEDRE CHOLET



32 Rue La Noue Bras de Fer  
 44200 NANTES

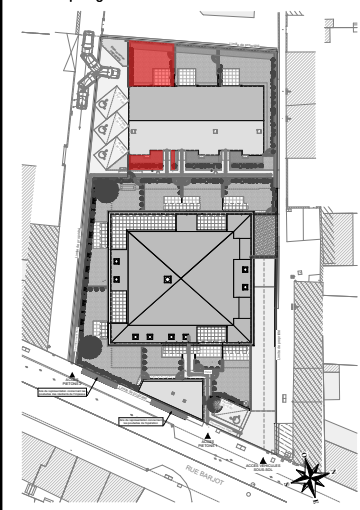
Maitre d'oeuvre :  
 ARCHIDEA



3 Place Michel Ange  
 49300 CHOLET



## Plan de repérage

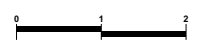
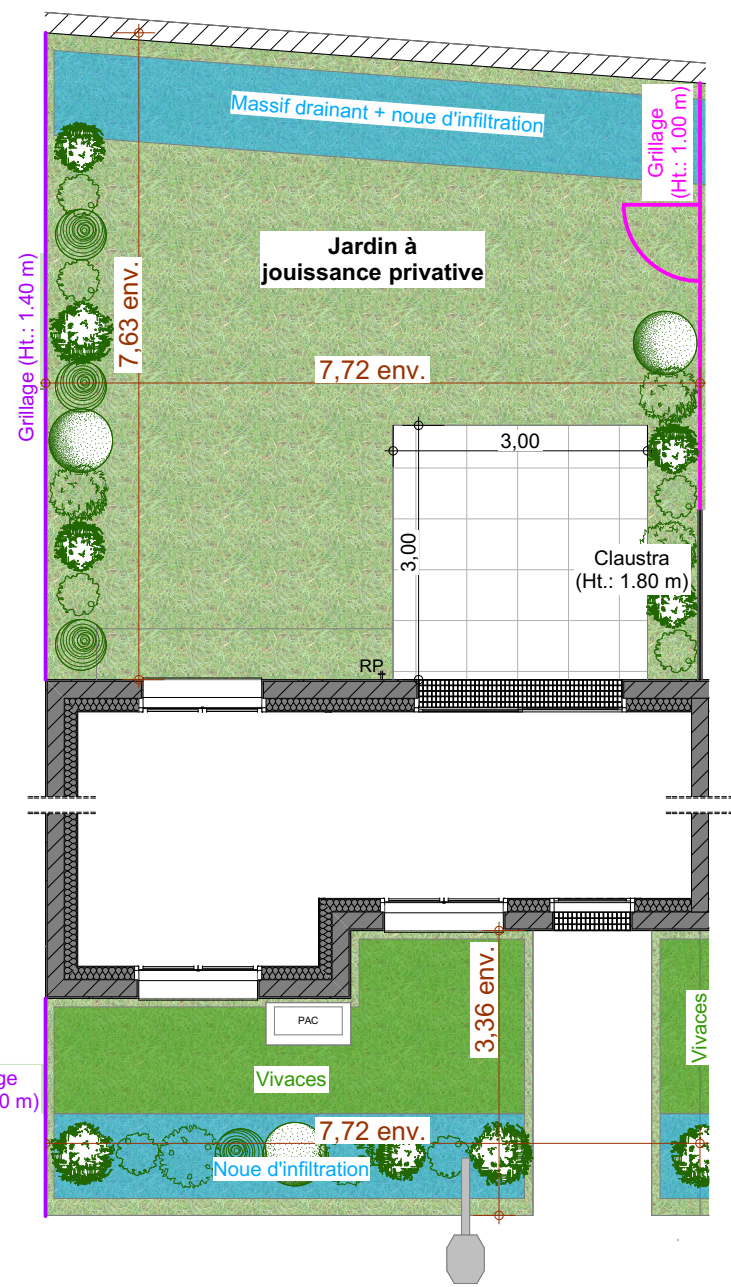


Bâtiment	Logement	Niveau	Type
B	B001	RDC	T3

Tableau de surfaces	
Terrasse	9,00 m <sup>2</sup>
Jardin	66,00 m <sup>2</sup>

Plan de réservation	
Version n°00	Février 2024

Signature(s) :



- Engazonnement
- Terrasse
- Gravier bande stérile
- Muret maçonné surmonté d'une grille métallique
- Muret maçonné
- Haie composée d'essences locales (Localisation et nbre selon le plan paysager)
- Arbre (Localisation et nbre selon le plan paysager)
- Clôture grillagée
- Borne lumineuse
- Candélabre

### PLANS NON CONTRACTUELS

Nota : En fonction des nécessités techniques de la réalisation, des modifications sont susceptibles d'être apportées à ce plan qui ne revêt, avant d'être annexé à l'acte authentique de vente, qu'un caractère informatif.  
 Les surfaces indiquées sont approximatives, les soffites, faux plafonds, retombées, gaines, sont susceptibles d'évoluer en situation, en nombre et en dimension.  
 La végétalisation n'est pas contractuelle. Les éléments de mobilier (meubles, plans de travail) ne sont pas fournis et ne sont placés qu'à titre indicatif. Les accès aux terrasses et prolongements extérieurs peuvent comporter un surbot ou hauteur de marche à franchir.